

FICHE TECHNIQUE D'ACTIVITÉ

PRÉSENTATION

L'atelier de projets est un exercice de conception architecturale, urbaine & paysagère, mettant en situation des comités de quartier fictifs chargés de concevoir, représenter et défendre un projet d'aménagement local. Il aborde de manière créative les problématiques liées à la fabrication et l'aménagement d'espaces. Il propose aux participant·e·s d'être des acteur·rice·s actif·ve·s de la transformation de leurs lieux de vie à l'échelle du quartier (façade de logement, rue, place, jardin, etc.).

DESCRIPTIF

Intitulé	Atelier de projets
Objectifs	<ul style="list-style-type: none">- Donner aux participant·e·s un rôle actif dans l'aménagement de l'espace public du quartier.- Aborder les problématiques urbaines de manière créative.- Recueillir les idées des participant·e·s quant aux futurs aménagements à réaliser.- Mettre en évidence les compétences et capacités d'agir individuelles et collectives d'une communauté de résident·e·s d'un quartier.
Lieu	En salle
Durée	2 h
Effectif	Groupes de 2 à 6 participant·e·s
Encadrement	1-2 médiateur·rice·s par groupe
Rendu	Accrochage, restitution orale commune.

Outils de travail

- Colle en bâton
- Crayons noirs
- Crayons de couleur
- Stylos noirs
- Stylos de couleur
- Ciseaux
- Feutres de couleur

Compétences développées

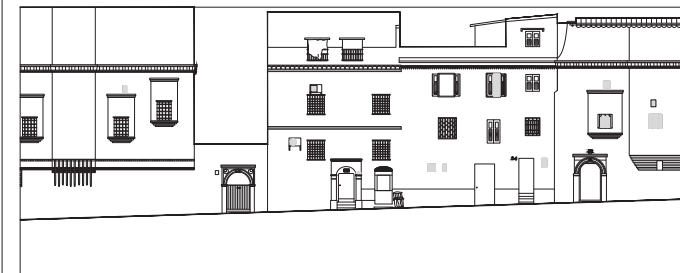
- Collaborer en équipe.
- **Réflexion architecturale** : composer et concevoir dans l'espace.
- **Réflexion spatiale** : lire des plans géométraux à plusieurs échelles (échelle de l'architecture, échelle de l'aménagement urbain).
- Discours argumenté autour de choix architecturaux et urbains.
- Expliquer le déroulé de l'activité.
- Lancer le projet si les membres du groupe ont des difficultés à commencer seul·e·s.
- Aider les participant·e·s à formuler un discours argumenté.
- Questionner et saisir les choix effectués par ceux·celles-ci.
- Être en mesure de lire un plan géométral*.

Tâches de médiation

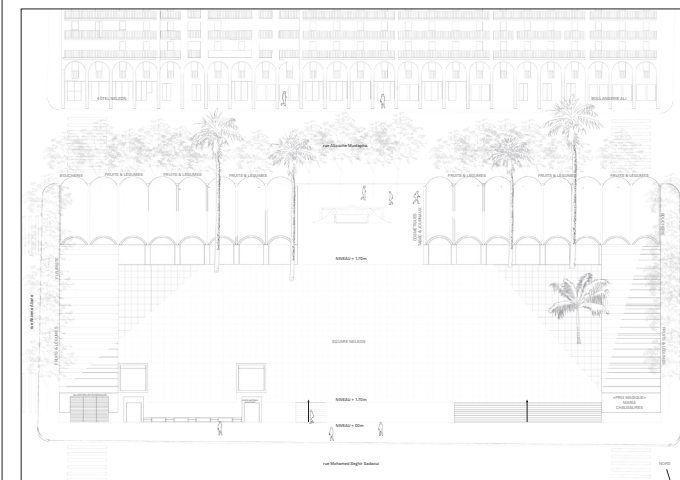
- Tâche complémentaire :*
- Dans le cas où parents & enfants sont dans un même groupe : guider les enfants de sorte à permettre aux parents de se consacrer au projet.

SUPPORTS GRAPHIQUES

1) Une façade de logement imprimée à grande échelle, à déterminer et relever préalablement sur le site du projet ;



ou 2) plan d'aménagement d'un lieu public existant et central à l'échelle du quartier.



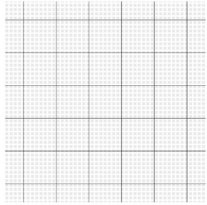
Présentation du plan/façade :
- Rendu filaire noir et blanc.

(suite au verso)

FICHE TECHNIQUE D'ACTIVITÉ

SUPPORTS GRAPHIQUES (SUITE)

- Quadriller le plan ou la façade avec une grille régulière carrée.



La grille doit être superposée au plan/façade, et les diviser en carreaux réguliers : les unités spatiales** sont importantes car elles déterminent l'échelle et les dimensions des vignettes à préparer (voir ci-dessous).

3) Vignettes à coller :

- **Éléments de composition & ornementation de façade** :

carreaux de faïence à l'échelle de la façade support, plantes en pots, voilages, tapis...

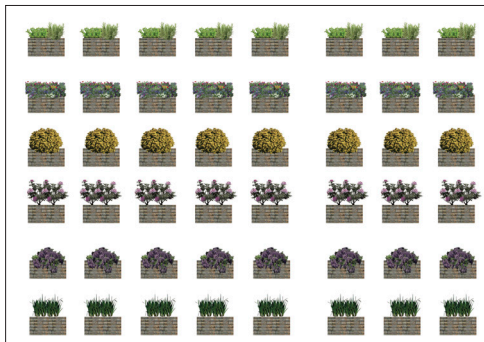
- **Pour un aménagement d'espace public, mobilier urbain** : bancs, jeux pour enfants, poubelles de tri sélectif, corbeilles à déchets, toiture, estrade, etc.

Nota : tous les éléments de mobilier et installations urbaines doivent être présents sur le marché national.

- **Revêtement/traitement de sol** : gazon, terre stabilisée, pavage, terrasse bois.

- **Végétation** : jardinières à fleurs, jardinières pour potagers, arbres, plantes de grande ampleur...

Nota : Tous les éléments de traitement végétal devront être natifs et adaptés au climat régional du quartier.



DÉROULÉ DE L'ACTIVITÉ

Séquence 1 : constitution du comité (5 min.)

- Chaque groupe de travail doit se constituer en comité de quartier fictif, puis déterminer ensemble un nom de comité.

- La restitution finale se fera par l'ensemble des membres du comité, hormis le/la médiateur/ice.
Nota : Chaque comité est libre de se subdiviser en petits groupes de voisins, en fonction des affinités préexistantes ou des adresses, par exemple.

Séquence 2 : composition (1 h 30)

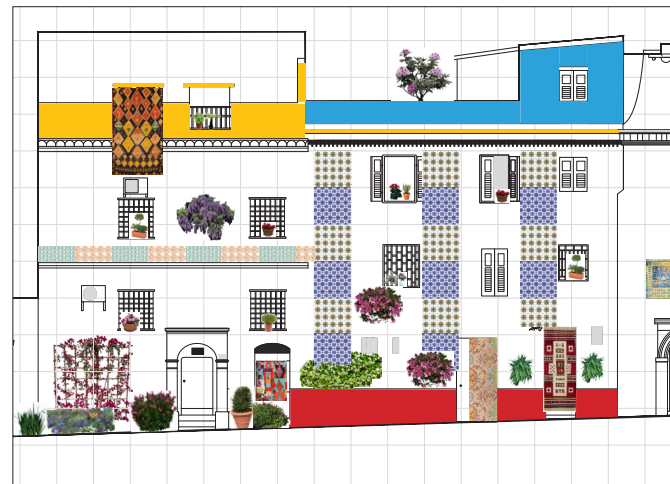
- Disposer le plan-support sur une table, de sorte à pouvoir travailler en cercle autour.

- Découper les vignettes à disposition.

- Coller les vignettes sur le dessin de sorte à créer un discours cohérent, et des choix de composition argumentés.

- Colorier le plan support.

Nota : Les trois activités (découpage, coloriage, collage) peuvent se faire simultanément. Chaque comité est libre de s'organiser en fonction des aptitudes & préférences de chacun/e.



Séquence 3 : restitution

- Tous les membres de chaque groupe présentent oralement le rendu final en citant les arguments qui ont mené aux différents choix du projet. (10 min. par groupe)

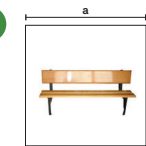
- Clore la séance en récapitulant les objectifs de l'activité. (5 min.)

LEXIQUE

* **Géométral** [en parlant d'un dessin, d'un plan] : Qui indique la disposition, la forme et les dimensions exactes des différentes parties d'un objet, d'un ouvrage sans tenir compte de la perspective.

** **Unité spatiale** : unité de mesure, case de la grille du plan-support de travail.

1



2

